

# 交通規制の安全対策総合システム

ドライバーや作業従事者の安全性を向上する総合システム

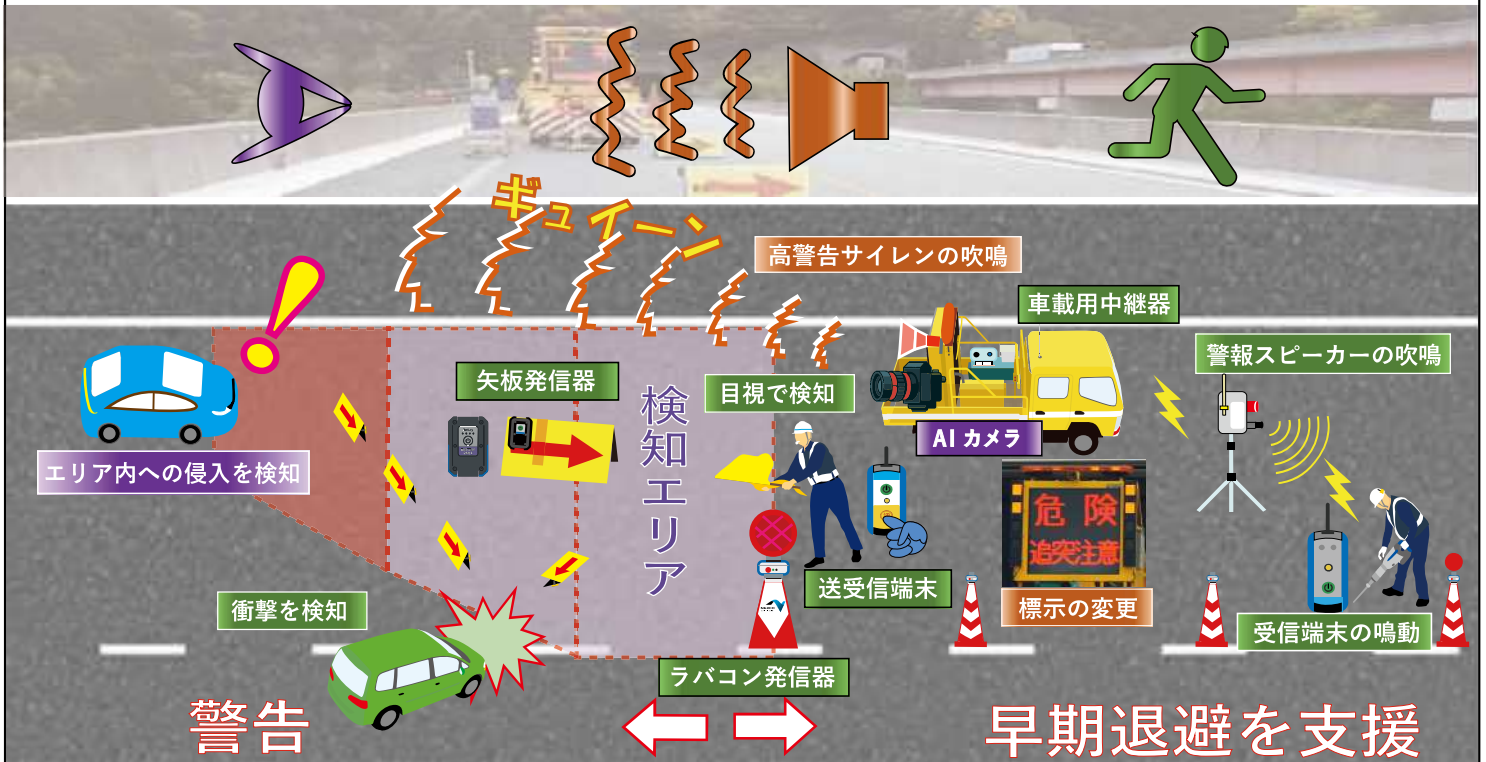
安全設備

## 交通規制の安全対策総合システム

AI 画像処理  
検知システム

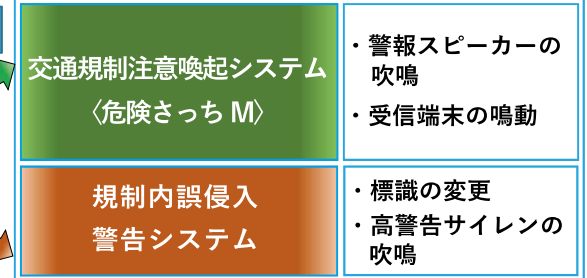
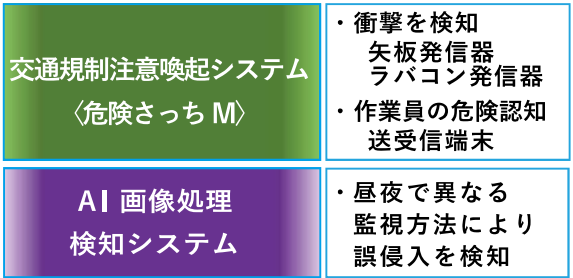
規制内誤侵入  
警告システム

交通規制注意喚起システム  
〈危険さっち M〉



検知側

警告側



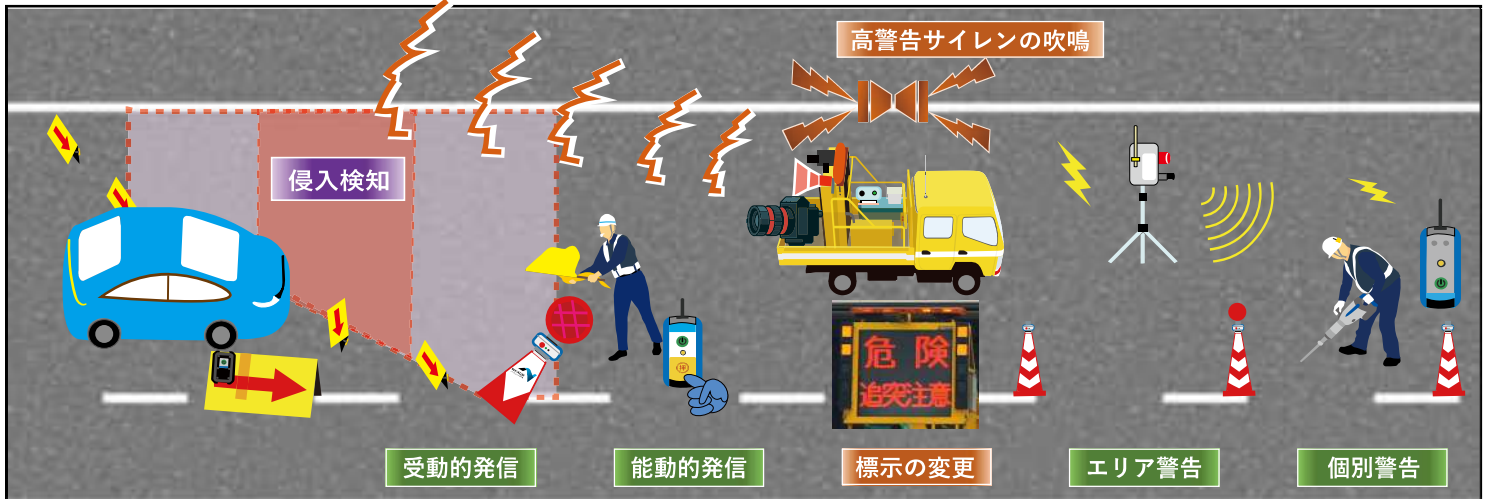
製品一覧

西日本高速道路エンジニアリング関西株式会社

みち、ひと…未来へ。



# 製品概要



## 交通規制注意喚起システム〈危険さっちM〉

様々な発信器が発報、受信器の鳴動で退避を警告

交通規制の安全対策総合システム

受動的発信	能動的発信	通信距離延伸	個別警告
①矢板発信器 	②ラパコン発信器  〈夜間・トンネル部〉 〈昼間・明かり部〉	③送受信端末 	④車載用中継器・中継器  〈アンテナ部〉 〈制御部〉
			⑤受信端末 

## AI 画像処理検知システム

昼夜で異なる監視方法により、誤侵入する車両を検知

昼間モード

AI(移動体認識・トラッキング検知)

夜間モード ※イメージ画像

セル照度変化検知

**起動後直ちに監視を開始**

- : 検知エリア
- 昼間モード: 検知エリアに侵入した車両を検知し、人や物、停止車両等は検知しない
- 夜間モード: ヘッドライト(光源)等の接近する光源を感知する。

## 規制内誤侵入警告システム

【標識】【高警告音】で、誤侵入するドライバーに対して警告

標示の変更

→

**車載標識**

- 既存の標識装置を活用
- 標識内容は任意設定可能

**サイレン**

- 高警告サイレン(認知しやすいように調整した音)で警告
- 既存のスピーカーを使用可能
- 音量は任意設定可能

西日本高速道路エンジニアリング関西株式会社

☎ 567-0032 大阪府茨木市西駅前町5番26号

☎ 072-631-5330 ☒ sales@w-e-kansai.co.jp



HP

2026.07