

# 交通規制の安全対策総合システム

## 交通規制注意喚起システム 〈危険さっち M〉

様々な発信器が危険を検知し発報、受信器の鳴動で退避を警告

安全設備

### 交通規制の安全対策総合システム

AI 画像処理  
検知システム

規制内誤侵入  
警告システム

交通規制注意喚起システム  
〈危険さっち M〉

## 衝撃・目視で危険を検知

# 作業従事者の退避を警告

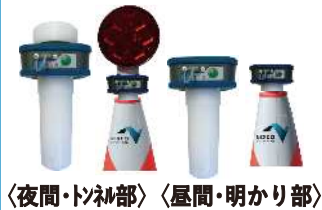


#### 受動的発信

①矢板発信器



②ラバコン発信器



#### 能動的発信

③送受信端末



#### 通信距離延伸

④車載用中継器・中継器



#### 個別警告

⑤受信端末



製品一覧

西日本高速道路エンジニアリング関西株式会社

みち、ひと…未来へ。



# 製品概要

## 危険さっち M 機器仕様

特定小電力無線(920MHz帯)の利用で障害物に強く、無線関連免許不要かつ省電力で安定通信を実現  
マルチホップ通信を採用し、各機器が中継機能を有することでバケツリレー式にデータ転送し、無線伝達距離の延長が可能※1、2

※1 各危険さっち端末のみで1,000m以上の通信が可能  
※2 各危険さっち端末(中継器等を除く)の中継通信回数は最大10ホップまで

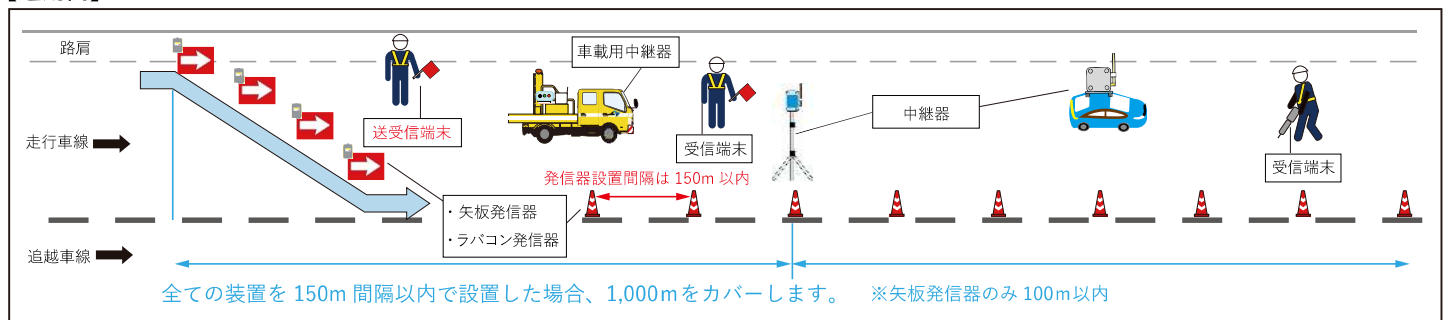


	受信端末	送受信端末	矢板発信器	車載用中継器	
※ 外形寸法は、突起・付属物含まず ( ) はアンテナ含む					
外形寸法 <sup>※</sup> (mm)	50×105×28 (50×160×28)		79×126×45	140×121.5×60 (140×209.5×60)	149.3×48×102
重量 (g)	110		250	450	200
連続動作待機時間	55 時間程度		70 時間程度	-	
電源	バッテリー (860mAh)		バッテリー (1000mAh)	車両用 12V 電源若しくは 24V 電源	
充電時間	2～3 時間程度			-	
防塵防水等級	IP55 準拠				-
動作仕様	信号受信時パイブ動作、警報ブザー鳴動 *送受信端末は、任意操作により信号発信可			AI 画像処理システム、規制内誤侵入警告システム及び各危険さっちと連動動作し、注意喚起を行う	
伝送距離	端末装置間 150m 以内 (携帯状況により変動)		端末装置間 100m 以内	端末装置間 250m 以内、中継器間 400m 以内	

動作温度範囲は全て -10℃～50℃

	ラバコン発信器 (A・B)	中継器	警報スピーカー
※ 外形寸法は、突起・付属物含まず ( ) はアンテナ含む			
外形寸法 <sup>※</sup> (mm)	75×75×170 (A) 75×75×145 (B)	75×125×60(100×225×150)	
重量 (g)	410 340	550	600
連続動作待機時間	70 時間程度 (ラバコン A は、光っ子使用 12 時間程度)	90 時間程度	
電源	バッテリー (1000mAh)	バッテリー (2000mAh)	
充電時間	2～3 時間程度	3～4 時間程度	
防塵防水等級	IP55 準拠		
動作仕様	衝撃、傾き検知時、送出信号発信	伝送距離を更に延長するための通信ホップ数のリセット機能有	信号受信時に警報スピーカーが鳴動 (音量 100dB 以上) 中継器機能を有する (通信ホップ数のリセット機能有)
伝送距離	端末装置間 150m 以内	端末装置間 250m 以内、中継器間 400m 以内	

### 【運用例】



製造元 販売店 **パソコン株式会社**  
☎: 053-434-3430 ㊟: 053-434-3431

サポート センター **株式会社フィールドメーカー**  
☎: 053-582-6110 ㊟: 053-545-7231

☎ 431-3101 静岡県浜松市中央区豊町 3183 本社棟

販売代理店 **西日本高速道路 エンジニアリング関西株式会社**

☎ 567-0032 大阪府茨木市西駅前町 5 番 26 号

☎: 072-631-5330 ㊟: sales@w-e-kansai.co.jp



2026.07