

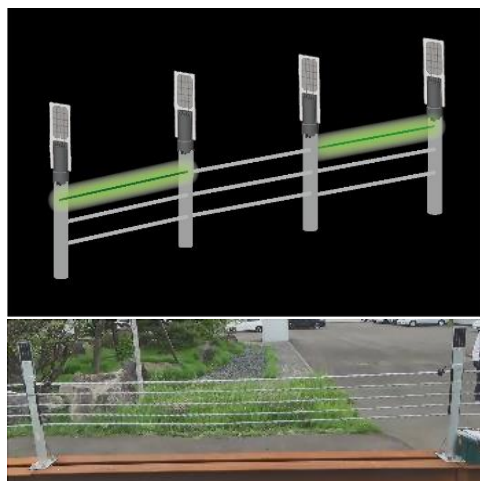
ワイヤロープ “点” から “線” への視線誘導 光るワイヤロープ

新設・既設を問わず施工が可能な、夜間の交通安全対策

安全設備

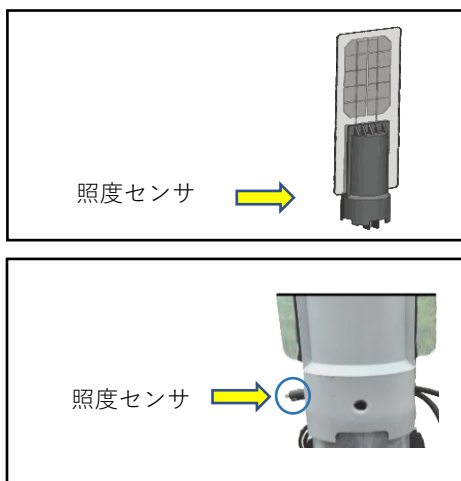


光るワイヤロープの構成



視認性向上を目的とした設置イメージ

自動点灯



照度センサにより、点灯に使用する電気は太陽光発電を利用して自動点灯
満充電すると無日照でも3日間の点灯が可能

施工



人力施工による取付け



製品一覧

西日本高速道路エンジニアリング関西株式会社

みち、ひと…未来へ。



ラインナップ



光るワイヤロープ
(ワイヤロープ用視線誘導標)

- ・ 暫定2車線ワイヤロープ防護柵
- ・ 4車線中央分離帯防護柵
- ・ 路肩ワイヤロープ防護柵
- ・ 動物侵入防止対策



カラー鉄線付きワイヤロープ

- ・ 歩行者誘導 (避難、誘導)
- ・ 工場内の識別灯
- ・ 装飾



ガードレール用視線誘導標

- ・ 路肩ガードレール
- ・ 中央分離帯ガードレール
- ・ 仮設ガードレール



支柱設置型視線誘導標

- ・ 暫定2車線ワイヤロープ防護柵
- ・ 転落防止柵
- ・ 路肩C o 杭、官民境界杭



スノーポール設置視線誘導標

- ・ 路肩スノーポール
- ・ 除雪接触防止用スノーポール



樹脂ロープ用視線誘導標

- ・ 歩行者誘導 (避難、誘導)
- ・ 工場内の識別灯
- ・ 装飾

施工実績

2022/1月時点

道路管理者	路線	施工区間	数量	種別	設置完了年月日
東日本高速道路(株) 北海道支社	後志自動車道	小樽一余市間	200m	光るワイヤロープ	2018年11月
東日本高速道路(株) 東北支社	東北自動車道	下り線229.3KP~229.6KP (福島県本宮地内)路肩ガードケーブル	300m	光るワイヤロープ	2019年2月
東日本高速道路(株) 東北支社	東北自動車道	畑P A~安代I C	400m	光るワイヤロープ	2019年12月
国土交通省 青森河川国道事務所	津軽自動車道	部材購入	200m	光るワイヤロープ	2020年3月
東日本高速道路(株) 東北支社	東北自動車道	滝沢S I C	8m	ガードレール用視線誘導標	2020年1月

その他、東日本高速道路(株)管内、国土交通省管内

光るワイヤロープの仕様

項目	仕様
太陽電池モジュール	両面受光型太陽電池セル使用 (定格電圧5V、定格出力3.15W)
LED	1スパンあたり3個(発光体1本につき1個使用) 標準発光色: 緑(その他の色も対応可能)
バッテリー	鉛バッテリー
動作	昼夜検知: 照度センサ (200lx以下) 点灯時間: 12時間点滅(バッテリー満充電時に3日間無日照対応) 点滅間隔: 1Hz (1回/s)、10Hz (10回/s)から選択
発光体	材質: コア部 アクリル系樹脂、クラッド部 フッ素系樹脂
ゴムキャップ	材質: EPDM
巻付治具	材質: ASA
(参考)設置歩掛	普通作業員2人、施工能力 240m/日 【1本/1スパン(5段のうち1段)に設置した場合】

