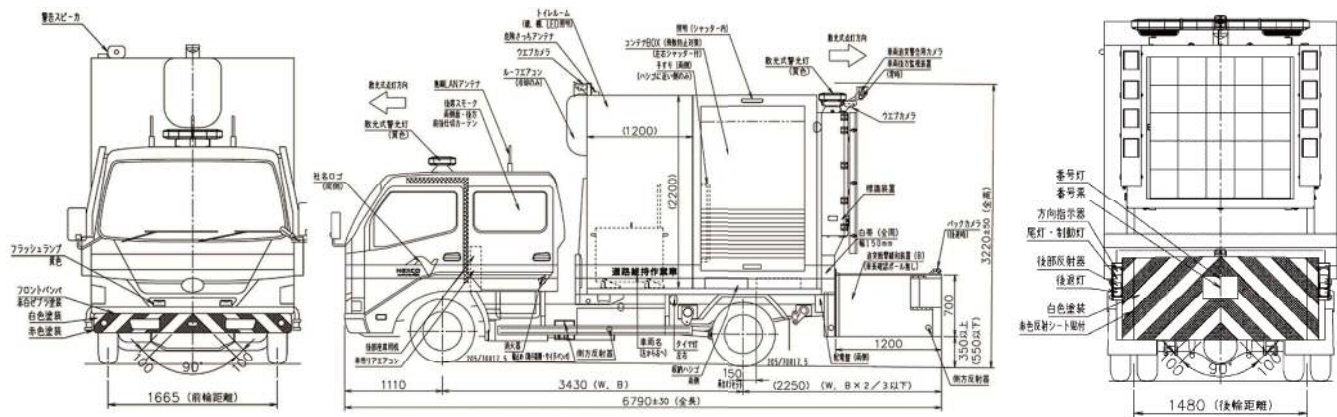


■ダイバーシティ標識車 機器仕様

区分	項目	仕様
車両諸元 (ベース車両：日野デュトロ)	車種	2t級キャブオーバー型トラック、ワイド、ダブルキャブ、低床ロングボディ
	車両寸法	全長6,790mm、全幅2,070mm、全高3,100mm
	ホイールベース	3,430mm
	ミッション	6速AT
	乗車定員	7名(前列3名、後列4名)
	車両総重量	6,395kg(最大積載量500kg時)
	安全装備	衝突被害軽減ブレーキシステム付き
	駆動方式	2WD
	機関	最大トルク440N・m
	バッテリー	24V-48Ah(5時間率)
	オルタネータ	24V-1,440W(60A)
	ハンドル位置	着座場所で右位置
	運転室構造	鋼製密閉型(室内寸法 定員乗車時に十分な空間を確保)
	車輪配列	前2、後複2
追突緩衝装置	最大発生荷重	315kN
	有効変位位置	840mm
	緩衝効率	80%
	吸収エネルギー	212kJ
積載(発動発電機)	発電機仕様	IDG3100M型 車両用燃料タンクを使用
	型式	水冷ディーゼル式発動発電機
	発電電圧	AC100V 50/60Hz
	定格出力	3.1kVA
	燃料タンク容量	車両用燃料タンクを使用(100ℓ)
	標識	表示100項目、プリンカーライト、散光式警告灯付き
1 車両追突警報装置(映像)	危険走行車両検出率	試験映像にて95%以上
	計測車線数	規制車線を含めて最大3車線
	システム構成	センサー用カメラ、検出部制御部、警報装置
2 無線LAN車載端末装置 ※オプション	型式	WAP-A1
	電源	DC12~36V
	消費電力	30.8W
	サイズ	W430×H83×D230
3 高環境トイレ機能	トイレ	自動ラップ式トイレ
	空調	パーキングクーラー
	室内環境	コンセント(100V2口)、PC操作用机、休憩用椅子(トイレ共用)
4 WEBカメラ	アングル調整	パン：20°、チルト：0-15°
	解像度	1920×1080~160×90
5 異常走行検知送受信機	接点数	入力用接点×1、出力用接点×1
	通信周波数	920MHz帯(特定小電力無線)

【標識車外形図】



お問合せ

西日本高速道路エンジニアリング関西株式会社
〒567-0032 大阪府茨木市西駅前町5番26号 2F

TEL: 072-631-5330 URL: <http://www.w-e-kansai.co.jp/>
FAX: 072-645-7799 メールによるお問合せは ▶ sales@w-e-kansai.co.jp



ダイバーシティ 標識車

維持管理車両の安全対策・技術開発



ダイバーシティ標識車

交通規制内作業の3K対策と緊急時及び災害時等の対応も可能にしたマルチな標識車。



2 「きつい」の対策にサポート

安全なワークスペースの確保

ワイド・ダブルキャビンを採用し、現場での休憩及び簡易ワークスペースを確保。

3 「きたない」の対策にサポート

トイレの配備

高環境・清潔な簡易トイレを設置し女性の意見を取り入れた清潔感あふれる空間を実現。

+α 「緊急・災害」時の対応にサポート

災害対応
ストッカー

災害時、必要なストッカーを選択し資材スペースに積み替えて出勤。

遠隔操作

標識車の標示を操作専用端末(PC)から遠隔で操作可能。また、WEBカメラを使い遠隔で監視可能。

お客様への
注意喚起
(見える化)

カメラ映像から異常走行を解析し、異常走行車両へ標識を通じて警戒標示。

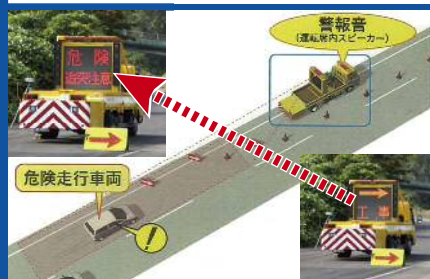
1 「きけん」の対策にサポート

作業員への
注意喚起

弊社開発の「危険さっち」と他の安全システムとの間で連携可能なインターフェスを搭載。

1 「きけん」の対策にサポート

お客様への注意喚起(見える化)



規制テーパー時の警報・警告に

標識車を配置後、車両の正常走行軌跡を一定時間学習*すると、その後運用モードとなります。運用モードでは200m先までの異常走行を判定します。*交通量により時間が異なります。

作業員への注意喚起



規制テーパー時の警報・警告に

弊社が開発した安全対策システム「危険さっち」の規制材衝撃センサーからの信号を受信し表示変更と車内への警報を行います。また、標識車のカメラで異常走行を判定した時に、作業員の警報端末へ通知します。

2 「きつい」の対策にサポート

安全なワークスペースの確保



長時間作業時や人命保護に

長時間作業及び熱中対策として、ダブルキャビンを採用し、後部座席を休憩施設及びワークスペースとして使用。また、キャビン内には、ロールバーを設置し空間の強化を図りました。

3 「きたない」の対策にサポート

トイレの配備



後尾警戒・作業環境改善に

長時間作業及び女性活躍推進環境配備として、汲み取り不要なラップトイレ、トイレ内収納スペースを設置し、荷台への昇降も女性にやさしい配慮。また、夏場の高温対応として、クーラーを設置しています。

+α 「緊急・災害」時の対応にサポート

遠隔操作



災害時に

非常電話に設置された光コンセント(エリス)*にLANケーブルを接続し、NEXCOネットワーク回線を介して遠隔操作端末から表示操作及びウェブカメラによる画像監視が可能。またオプションで無線LANにも対応できます。*L2SW

災害対応ストッカー



災害時に

規制材等を積載している架台スペースに、目的別に対応したストッカーを積載可能。「衣」「食」「住」「材」、各々の支援資材を積み込み災害等に対応可能です。