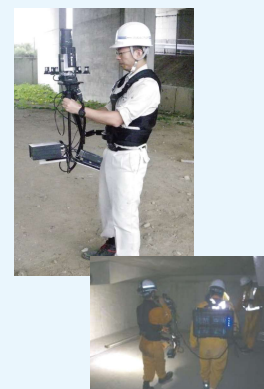


保全事業システムの高度化・効率化に必要な技術開発 ～コンクリート構造物のひび割れ自動検出・点検システム～ Auto CIMA (オートシーマ)

高所などの近接目視点検の代替えに!



箱桁橋の内部などの狭隙箇所は『小型ビデオカメラ』により対応

道路橋定期点検要領 (H26.6)

- 5年に1回の頻度で近接目視点検を行う
- 近接目視とは肉眼により状態を把握すること
- 点検困難箇所は近接目視点検と同等の評価が行える方法によること

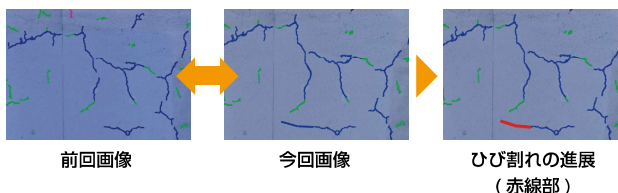
オートシーマで解決できること

- 点検作業の効率化
- 評価の定量化
- 点検の証拠を記録に残せる(健全部も含め)

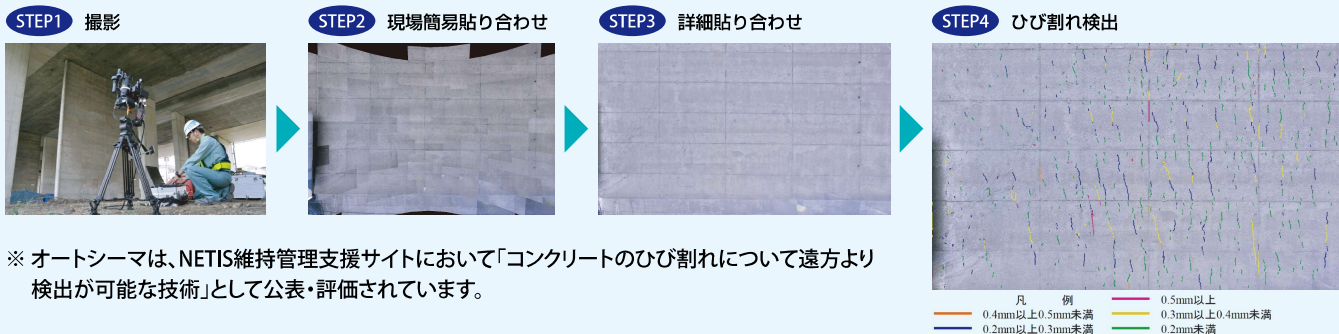
【オートシーマの特徴】

- 電動雲台付きのデジタルカメラで自動撮影
- 超高精細な展開画像を自動作成

0.2mm以上のひび割れを自動検出!
変状の経年変化を定量的に把握!



【ひび割れ自動検出までのステップ】



コンクリート構造物点検の効率・信頼性が向上します!!

みち、ひと…未来へ。



西日本高速道路エンジニアリング関西株式会社